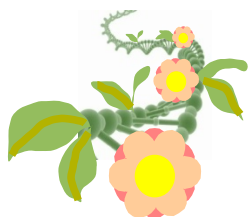


Boletín del Comité de Fitomejoramiento



Nº4, 20 agosto 2010



En este cuarto número tenemos el agrado presentar a nuestra estimada colega:

Dra. Constanza Jana A.

Ingeniero Agrónomo Universidad Católica de Valparaíso

Magister en Ciencias, Mención Mejoramiento Vegetal

Doctor en Ciencias Agrarias

Investigadora de INIA Intihuasi, La Serena; cjana@inia.cl



El mejoramiento genético de la alcachofa es el objetivo primordial de esta investigadora. En este momento se encuentra liderando un proyecto de mejoramiento que presenta dos años de ejecución, que persigue potenciar la actividad productiva de esta especie.

La alcachofa es una hortaliza muy importante para la región de Coquimbo, la que cuenta con la mayor superficie a nivel nacional destinada a su cultivo. El destino principal de producción es la agroindustria de corazones. Sin embargo, el sector presenta una carencia de variedades uniformes en potencial productivo y calidad para el procesamiento. En Chile para la agroindustria se utiliza exclusivamente una variedad no definida, la alcachofa "tipo argentina", que por su forma, se adecua a las máquinas de pelado del producto, no requiere de vernalización, es precoz, sin espinas y presenta un largo período de cosecha. Sin embar-



Primeras vitroplantas de selecciones elite de alcachofa

go, la variabilidad en un mismo terreno entre y dentro de las plantas es muy alta, con una gran variación en la producción por planta, precocidad, forma y peso de la cabezuela, variabilidad que posibilitaba realizar un programa de mejoramiento. Éste se ha abordado desde diferentes aspectos:

1) Selección intraclonal de los mejores tipos de alcachofa argentina colectados en la región de Coquimbo y también en la de Valparaíso. La idea ha sido caracterizar morfológica, fenotípica, productiva y molecularmente este material. Se espera contar con un material elite que conduzca a la uniformidad morfológica, el que será masificado a través de propagación in vitro. Las primeras selecciones elite de alcachofa argentina, están siendo propagadas a través del cultivo de meristemas.

2) Variabilidad a través de material de semilla de alcachofa argentina. En este momento se desarrolla la selección de materiales que respondan al tipo requerido para la agroindustria.

Además se están abordando aspectos técnicos fundamentales para su cultivo y comercialización: propagación del cultivo, alternativas de producción con semilla, generación del valor agregado a través del uso de material de desecho de la agroindustria y estudio de las principales plagas y virus, entre otros. Un logro fundamental es que se ha generado una red de trabajo en alcachofa a nivel nacional con instituciones como CEAZA, Fundación Chile, Universidad de La Serena, empresas de semillas Nunhems e internacional con profesionales de la Universidad de Catania en Italia, Universidad Nacional de Rosario en Argentina y Centros de investigación privados en España.



Diversidad morfológica observable entre cabezuelas de alcachofa de plantas provenientes del mismo material inicial.

Contacto: Paula Aguirre, pbca@anpros.cl